

MAGSET

— СВЯЗЬ И СЕРВИС —

Инструкция по настройке Wi-Fi роутера ASUS RT-N12_VP

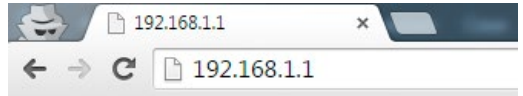


В **синее гнездо** вставляем кабель, который сотрудники компании завели к вам в квартиру. Для подключения персонального компьютера, телевизора или игровой консоли необходимо соединить устройство и роутер отдельным кабелем. Со стороны роутера этот кабель вставляется в **любое желтое гнездо**. Затем роутер подключаем к розетке.

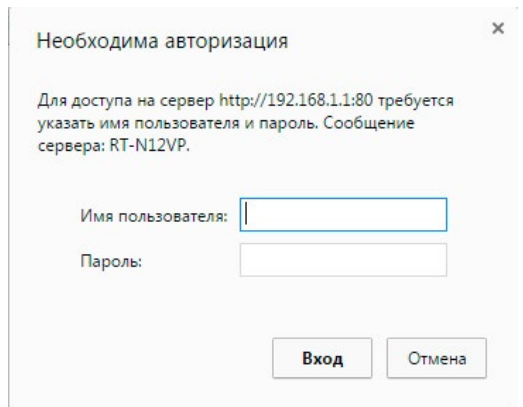
Подключиться к роутеру можно и по беспроводной сети (Wi-Fi), однако для настройки роутера рекомендуем подключиться кабелем, который входит в комплект поставки.

ВХОД В НАСТРОЙКИ

1. После подключения кабелей необходимо зайти на страницу настроек роутера. Для этого открываем ваш браузер (программа, через которую просматривают веб-страницы) и в адресной строке набираем **192.168.1.1**

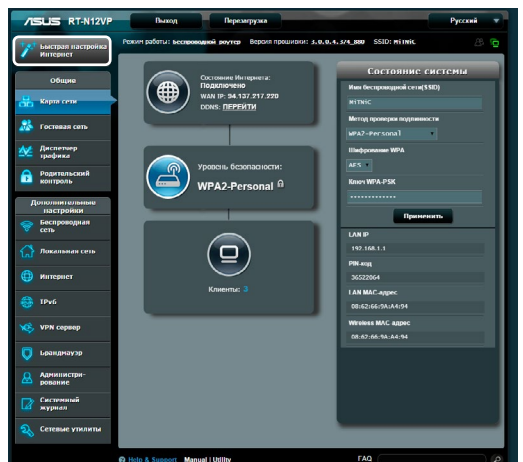


2. Появляется окно. Вводим в поле «Имя пользователя»: **admin**
В поле «Пароль»: **admin**



3. При верном вводе данных у вас открывается страница настройки роутера.

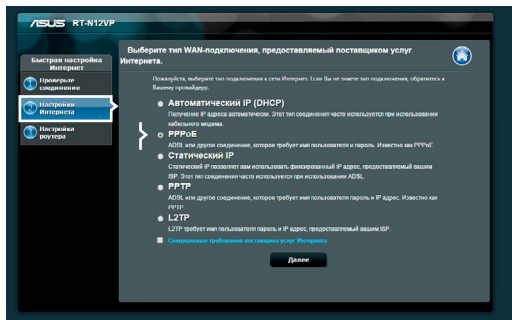
В меню слева выбираем пункт **Быстрая настройка интернет**



НАСТРОЙКИ РОУТЕРА

1. На странице выбора типа Wan-подключения выбираем **PPPoE**.

Нажимаем **Далее**

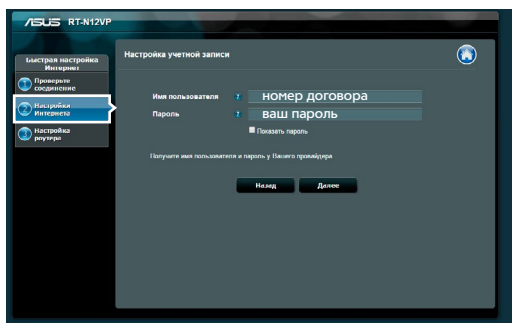


2. На странице настроек PPPoE необходимо ввести данные:

Имя пользователя и пароль

Логин и пароль вы можете посмотреть в вашем договоре

Нажимаем **Далее**



3. На странице беспроводного режима задаем параметры Wi-Fi сети.

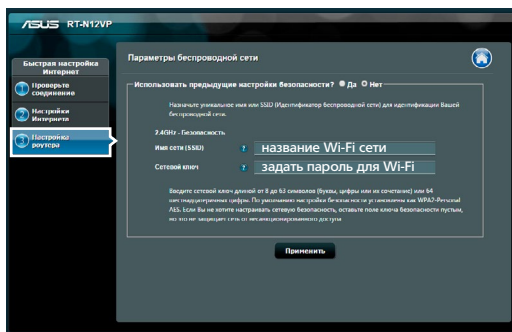
Имя беспроводной сети:

Придумайте название для своей беспроводной сети и впишите его в это поле.

*Отличным выбором будет MAGSET*** (вместо звездочек — последние 3 цифры вашего договора)*

Придумываем пароль для подключения к беспроводной сети (wi-fi) и вводим его. Буквы используйте английские.

Нажимаем **Применить**

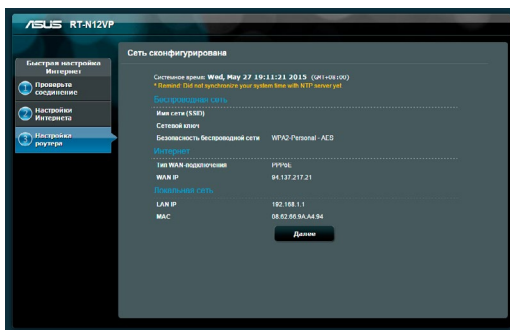


Регион — Россия.

Защита беспроводного режима — WPA-Personal/WPA2-Personal.

4. Система сообщила нам, что настройка была осуществлена.

Нажимаем **Далее**



5. Возвращаемся в главное меню и нажимаем **Перезагрузка** для применения настроек.

