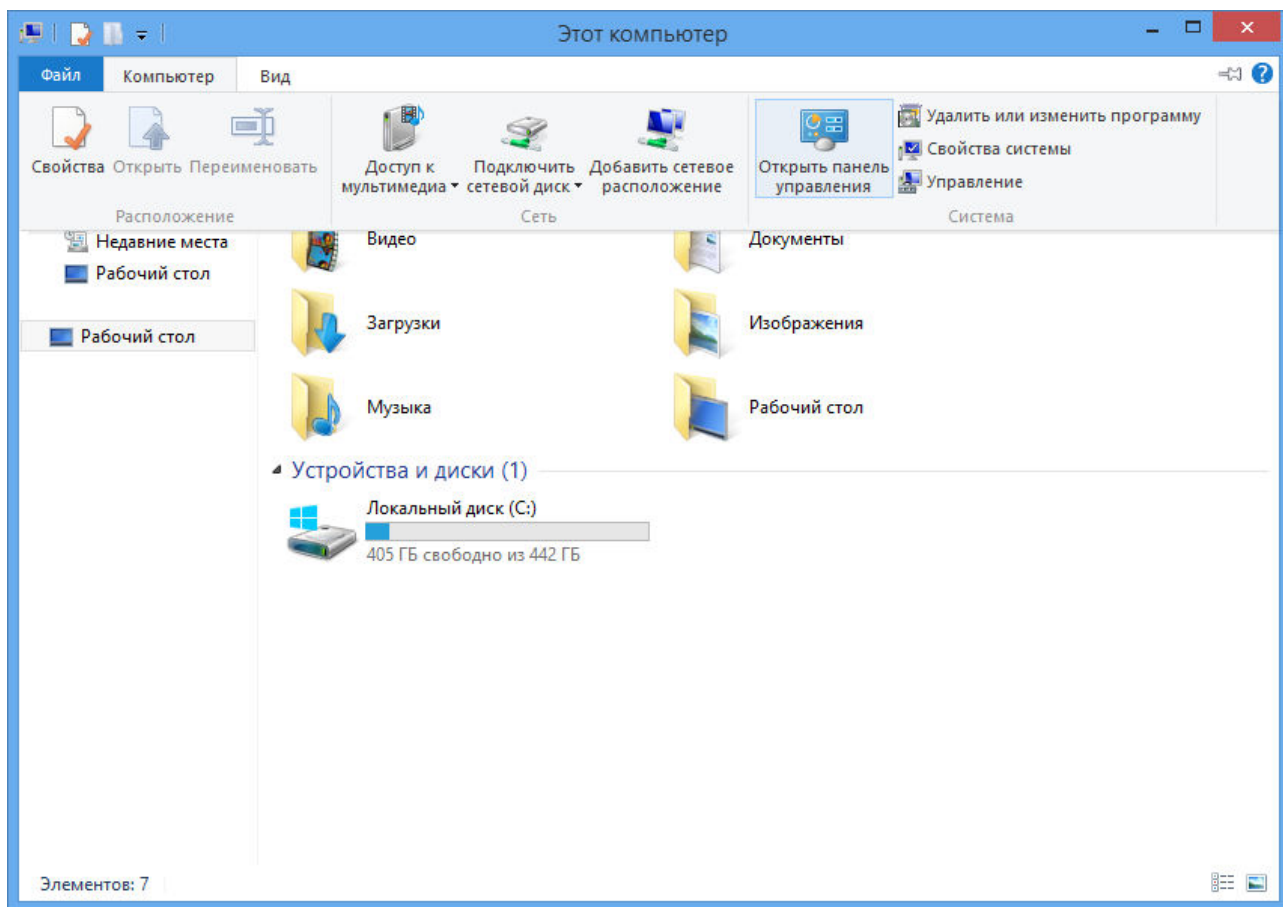
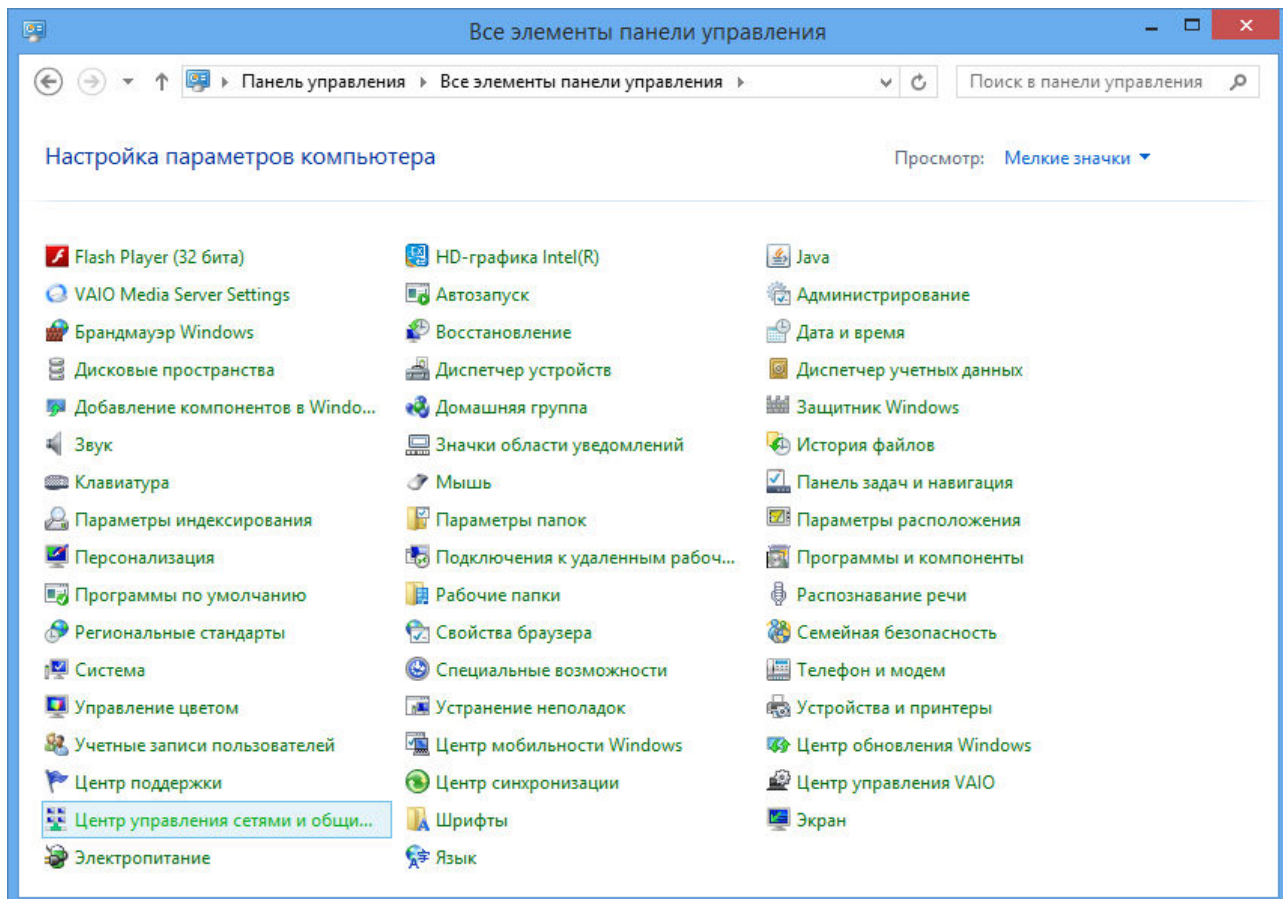


Настройка PPPoE-соединения для Microsoft Windows 8.1

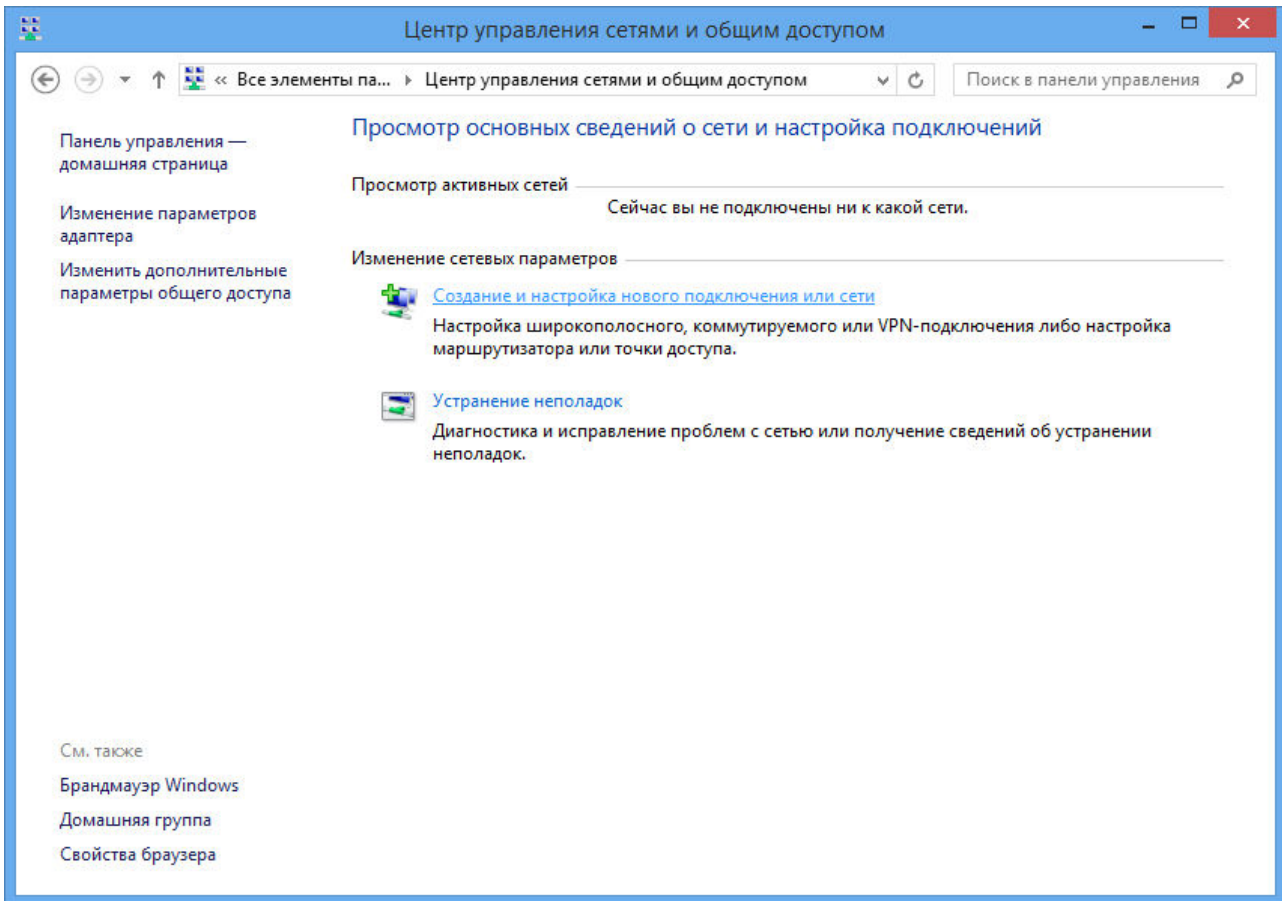
1. Этот компьютер, затем вкладка **Компьютер** и **Открыть панель управления**.



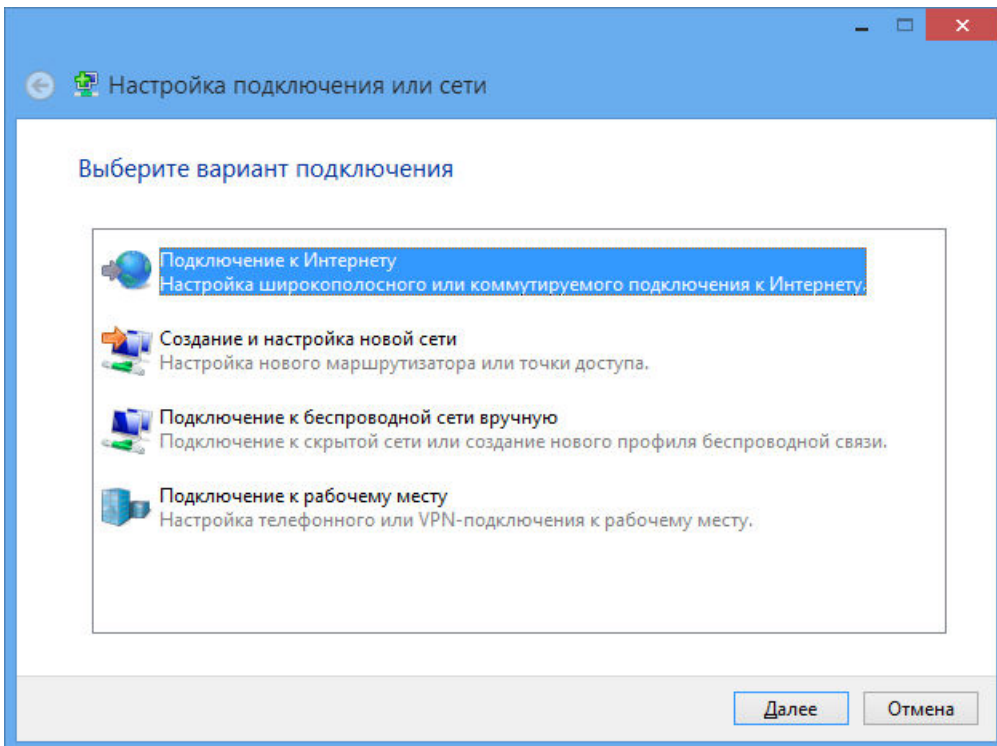
2. В **Панели управления** выберите **Центр управления сетями и общим доступом**.



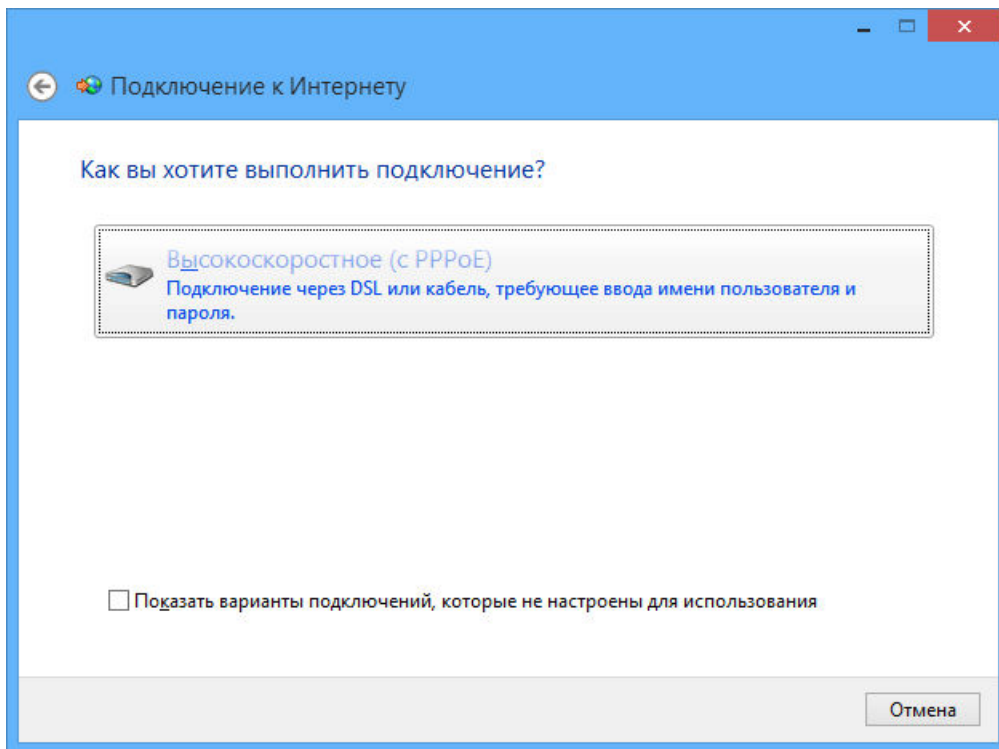
3. Нажмите **Создание и настройка нового подключения или сети**.



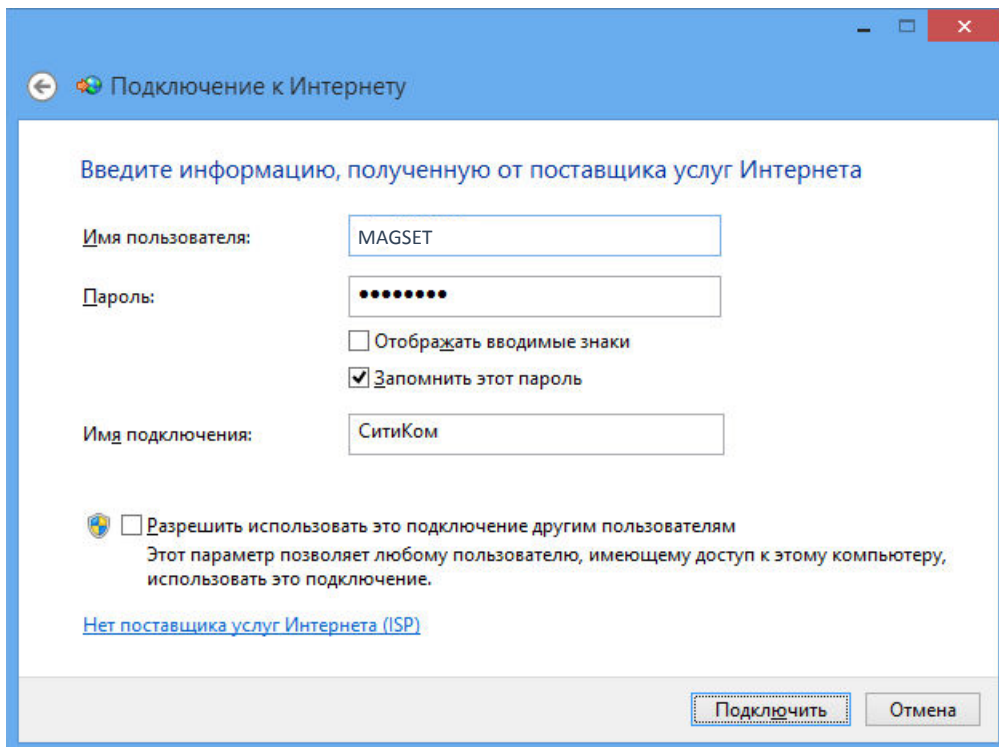
4. Выберите пункт **Подключение к Интернету**.



5. Выбираем тип подключения **Высокоскоростное (с PPPoE)**.



6. Заполните графы **Имя пользователя** и **Пароль** (указаны в памятке с паролями к Вашему Договору), поставьте галочку **Запомнить этот пароль**. В графе **Имя подключения** напишите **MAGSET**. При наличии на компьютере других пользователей установите галочку **Разрешить использовать это подключение другим пользователям**.



Вызвать подключение можно, нажав левой кнопкой на пиктограмму компьютера в правом нижнем углу. Выбрать MAGSET, нажать кнопку **Подключение**.