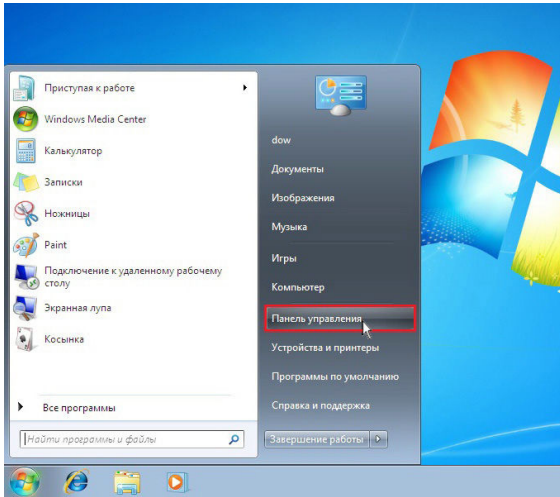
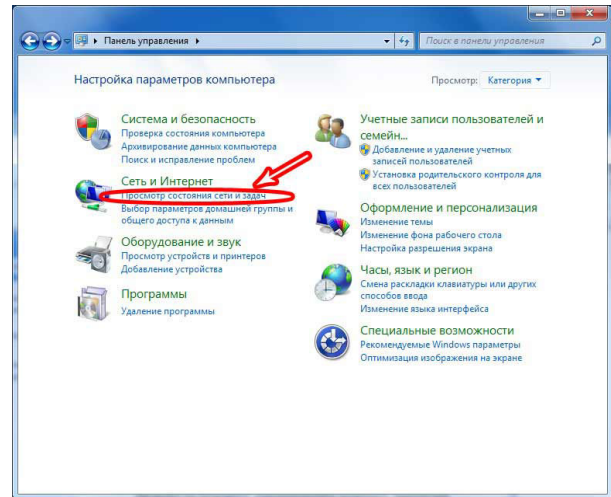


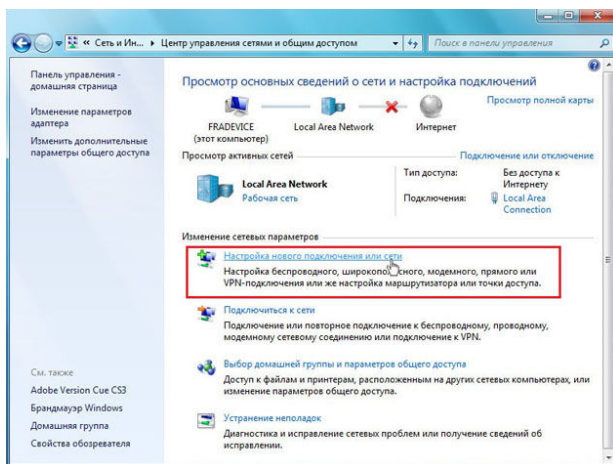
## Windows 7 Настройка подключения к сети Интернет (PPPoE-соединения)



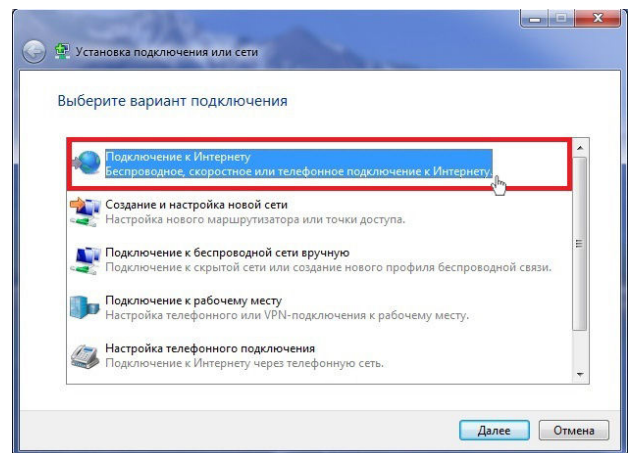
1. Нажмите кнопку Пуск, зайдите в Панель Управления.



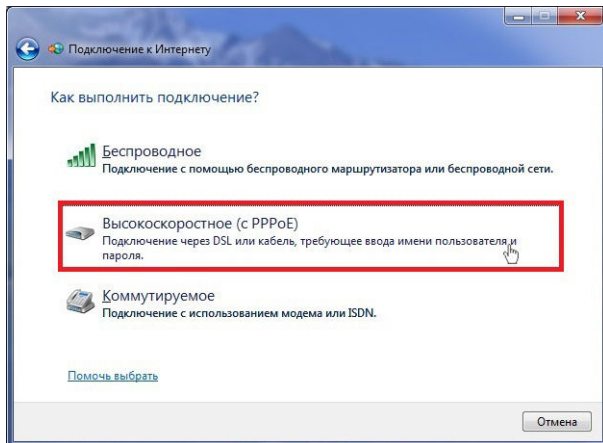
2. В разделе Сеть и Интернет выберите Просмотр состояния сети и задач.



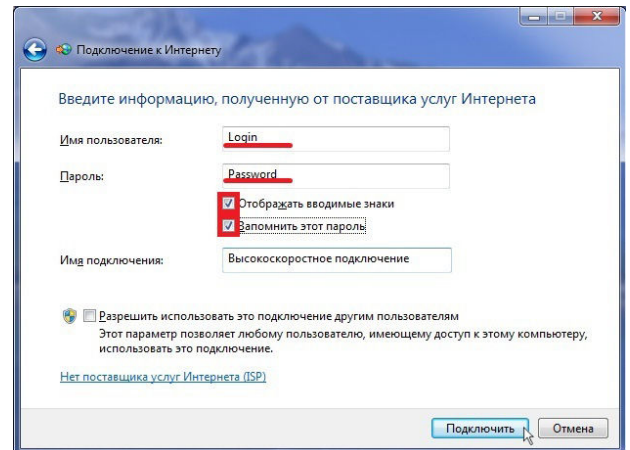
3. Нажмите Настройка нового подключения или сети.



4. Выберите пункт "Подключение к Интернету".



5. Выбираем тип подключения "Высокоскоростное (с PPPoE)".



6. Заполните графы «Логин» и «Пароль» (указаны в памятке с пароллями к Вашему договору), поставьте галочку «Запомнить этот пароль». В графе «Имя подключения» напишите «MAGSET». При наличии на компьютере других пользователей установите галочку Разрешить использовать это подключение другим пользователям.

Вызвать подключение можно, нажав левой кнопкой на пиктограмму компьютера в правом нижнем углу. Выбрать "MAGSET", нажать кнопку Подключение.